



Ta`iala mo lau Career Kakala

Sailiga o se galuega ma vasega e aoao
ai tomai i Aotearoa



Tertiary Education
Commission
Te Amorangi Mātauranga Matua



Afio mai
Talitali fiefia
Bula

Kam na mauri
Nau mai
Fakaalofa
atu

Ulu tons
Uhufale mai
Noa'ia
Kia orāna

Pacific Work Connect – matou te fa'afeiloa'i atu – afio mai, talofa lava

E fesoasoani le Pacific Work Connect ia fo'ia luitau o le tau sailia o se galuega.

E ono ese galuega i Aotearoa ma galuega i Samoa, ma e iai tulaga e faia i ai lau faaiuga ma avanoa e toe fai ai vasega, e aoao ma faaleleia ai le tomai a o e faigaluega.

O le a tatou atiae faatasi lou tomai-Kakala e iloa ai ou tomai, saili ai se galuega ma sauni atu ai e te faigaluega i Aotearoa e ala i vasega faatino ma vasega o aoaoga e fesoasoani ma patino i tagata taitoatasi.

E lē lauiti le Atumotu Pasifika

E lē lauiti le Atumotu Pasifika.

O se vasa lautele nauā.

Mai sasae i sisifo.

O le ā se loloto o le Pasifika i Saute?

e meamata iila faasolo atu i le vanimonimo ma le loloto o le moana.

Matamatagi e fa e agi

Faatasi ma suiga o le soifuaga.

Ia aua ne'i galo i tagata Pasifika o ai oe ma fea e te sau ai.

O lou aiga lenei ma o eleele e tofa ai o tatou Tuua.

Mulimuli ma lou loto

aua le manatu faatauvaa i le mafaufau, agaga ma le loto

auā o le Pasifika e le itiiti

Mataupu

Nofo-Teu

Nau mai haere mai ki Aotearoa, Afio mai i Niu Sila	4
Malaga: O le malaga	4
Manuia a Pasifika i Aotearoa: Faasoa tatou tala	5
Fausiaina o lau Kakala	6
O ā mea o i totonu o lau 'ako?	7
	8

4

4

5

6

7

8



Toli mo fili

Avanoa i Aotearoa: Sailia o se galuega po o vasega e aoao ai tomai	12
Auala e maua ai se galuega tumau	13
Aoaga tau tomaia o faigaluega ma le faaleleia o tomai	14
Sueseuga o galuega maua i Aotearoa	16
O fea e saili ai galuega	18
O ai tagata e te fesootai i ai?	20
Fesootaiga ma tagata	22
Tapenaina au faamatalaga faalauiloa	23

12

12

13

14

16

18

20

22

23



Tui

Sauni e galue ai i Aotearoa	26
Sauni mo lau faatalatalanoaga	28

26

26

28



Luva

Toe iloilo lau Kakala	34
-----------------------	----

34

34



Fautuaga faaopoopo: Faaaogā faamatalaga faatekonolosi	36
---	----

36

Upu ma Uiga	37
-------------	----

37

Faalapotopotoga e maua ai punaoa e aogā mo sailiga o sau galuega	38
--	----

38

Nofo-Teu

Nau mai haere mai
ki Aotearoa
Matou te faatalofa
atu i lou afio mai ai i
Niu Sila



E fa`aaloalo tele tagata Pasifika o tangata fenua ma lo latou tagatanuu o tagata moni o le eleele o Aotearoa. E telé le sootaga o tagata Māori ma tagata Pasifika e soo i tupuaga, gafa ma talitonuga, ma e mausali ai lo latou sootaga i vaitaimi faaonaponei i totonu o Aotearoa.

E aloaia ma lagolagoina e tagata Pasifika le Feagaiga o le Te Tiriti o Waitangi e faavae i ai sootaga ma tangata whenua.

E faatāua e le Pacific Work Connect faavae o le feagaiga lenei i matou galuega fai ma oe ma lou aiga.

Auai

Matou te faatāuaina lou sao ma amanaia lou tulaga o oe o le taitai o lau malaga i le tau saili o sau galuega.

Paaga

Matou te faatāuaina le malosi autasi o nuu ma afioaga, o lou aiga ma isi auaunaga lautele.

Puipuiga

Matou te fa`aaloologia ma puipuia i faiga e malu ai le talanoa.



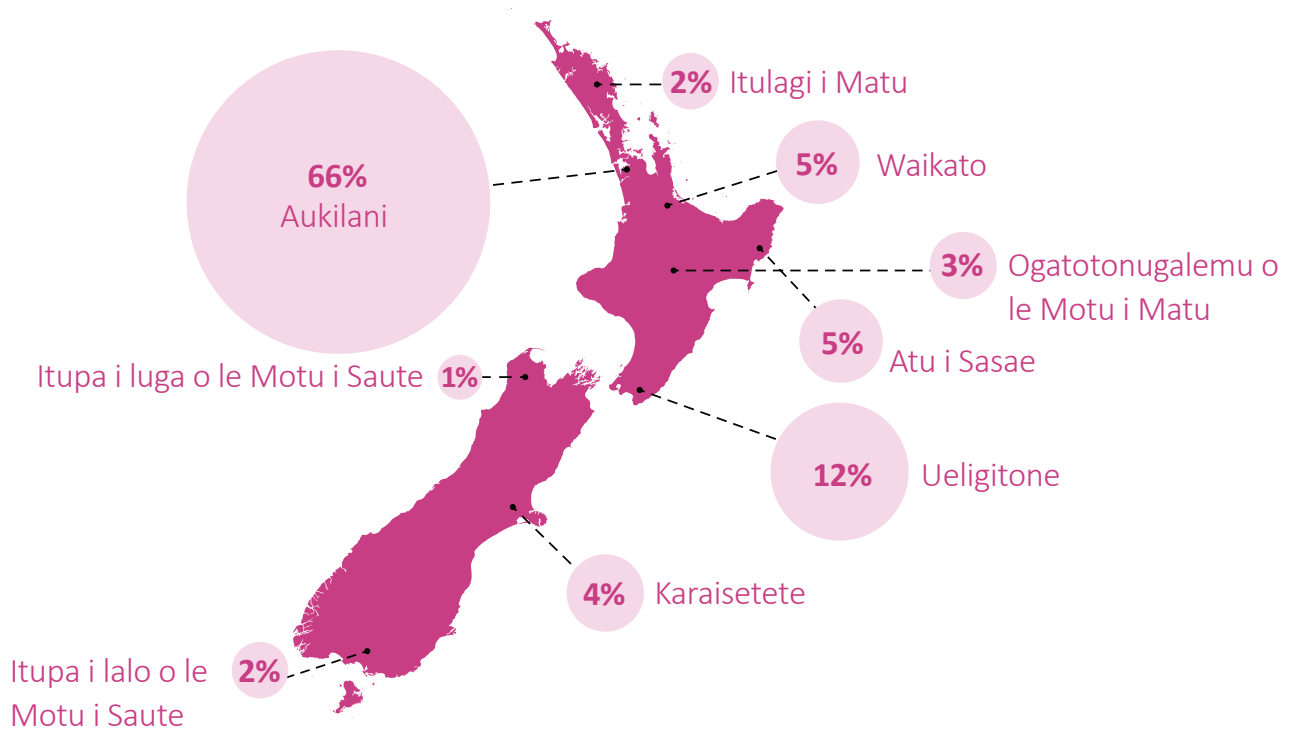
Malaga:

O le malaga

Ko ngā tangata moutere mātou katoa o Te Moananui a Kiwa O tatou o tagata uma o le Pasifika

Ua faitau tupulagā le folau o tagata Pasifika i le va o motu. O le taunuu i Aotearoa na feagai ai ma faigata ma avanoa lelei. E telē se taimi e faamasani ma faamautu ai oe ma lou aiga i se atunuu fou.

O fea e nonofo ai tagata Pasifika i Aotearoa?



Pasene o tagata Pasifika



Kia tae ma te meitaki ē te 'au
Ia taunuu saogalemu
ma filemu
Alagaupu faa-Atu Kuki

Manuia o Pasifika i Aotearoa: Faasoa tatou tala



Viliami

Ou te misia Toga, aemaise le olaga ua masani ai, ae e tāua le saunia o se lumanai sili ona lelei mo si a'ū fanau. Na ou iloa lava ua tataua ona amata saili avanoa e faatulaga ai se faavae lelei mo la'ū fanau, ma o le mafuaaga autu lava lea na ou malaga mai ai iinei.

O se suiga na ese ai lava le faalogona i le mafau fau ma le tino, ae na ou iloa e maua le fesoasoani mai aiga pe a ou taunuu mai iinei.

O le leai o se galuega ua mafai ai ona ou galue tauofo i le lotu. O le tautua ofo o se tasi o fiafiaga tele ia te a'ū ma ou te talitonu o iina na le alafua ua maua ai la'ū galuega o faia nei.



Falaniko

Ou te amata i le polokalame a le Pacific Work Connect faatoa ou i'ū mai le aoga maualuga i Samoa ae matou o mai loa ma lo'ū tina i Niu Sila.

O se polokalame na mafai ai ona faatupu lo'ū talitonuga mautinoa, ma manino lelei ai o'ū tomai ma le malamalama na ou maua mai i Samoa ma na ou iloa ai auala e mafai ona ou faaaogā ai tomai ua ou iloa i Niu Sila.

Na fesoasoani mai le aufaufautua ia ou auai i se mataupu faakomepiuta ma na latou fesoasoani ia maua sa'ū laptop ma le initaneti i le fale. Na ou faaaogāina tomai na latou aoaoina ai a'ū e saili ai se galuega ma o lenei ua ou faigaluega i le kamupani gaosi oloa.

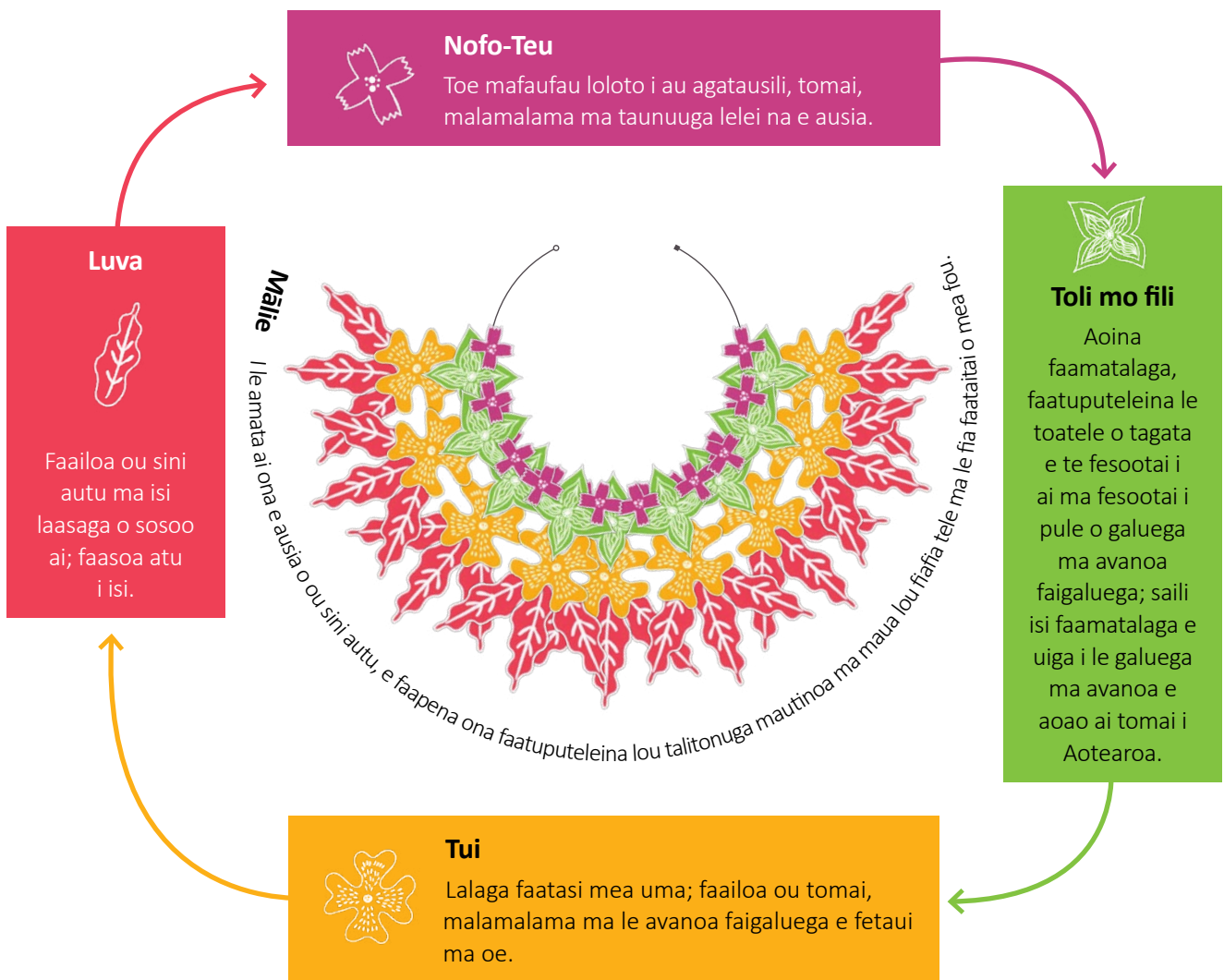



Fausiaina o lau Kakala

O le iai o se fuafuaga e fesoasoani i au faaiuga fai mo le tau sailia o se galuega ma le faia o vasega faapitoa e faalelei ai lou tomai ina ia e iloa tonu mea e manaomia ma le ala e faatino ai

Matou te faaogā le ata faataitai o le Kakala (Suigaula a Toga, na saunia e Konai Helu Thaman) e lagolagoina ai taumafaiga e saili ai se galuega i Aotearoa. O le fa'aogāina o laasaga o le Kakala e fesoasoani ia e iloa le tulaga o e iai ma tulaga e te fia o'o iai.

O le faia o se fuafuaga e pei o le faia o se Kakala, e aofia ai le lalaga faatasi o laasaga o ta'ua i lalo.



 **Fautuaga:** O le ā se galuega e te fia galue ai?
 O le galuega e te fia galue ai e tuufaatasia uma ai le tomai ma le poto masani na e soifua ma ola ai-i totonu o le aiga, faigauo, meafai lautele, avanoa e tafao ai, galuega ma aoaoga. O malamalama nei e fausia ai agatausili o se tagata ma fesoasoani ia latou maua tomai fou.

O ā mea o i totonu o lau 'ako?

O le vaega lenei e te saili ai tomā ma le poto masani na e aumaia i Aotearoa.

Ituaiga galuega:

O fea?:

Galuega e faatino:

Ituaiga galuega:

O fea?:

Galuega e faatino:

Ituaiga galuega:

O fea?:

Galuega e faatino:

Faailoa mai galuega eseese na e faia i lou aiga, tagata ma falefaigaluega.

O le vaega lea e te vaai lelei ai i tomai o e umia ma tulaga o moomia e maua ai sau galuega i Aotearoa. A o tau saili se galuega i Aotearoa e lelei lou malamalama i tomai ma taleni o ia te oe e te fa'aaogā i se galuega.

Ituaiga galuega:

O fea?:

Galuega e faatino:

Ituaiga galuega:

O fea?:

Galuega e faatino:

Ituaiga galuega:

O fea?:

Galuega e faatino:



E aofia ai galuega totogi ma galuega e lē totogia, e pei o:

- vaaiga o tamaiti po o aiga,
- tautua i le lotu,
- faiaoga o se au lakapi,
- faigaluega i se faletalimalo,
- fauina o se fale i lou afoaga,
- faiaoga,
- tausiga,
- tausimai
- galuega a le malo po o
- galuega i matātā faigafaiva.



Faamaumauga



Si'i pe kae hā
E itiiti ae māsi
Alagaupu faa-Toga

Toli mo fili

Avanoa i Aotearoa: Sailia o se galuega po o vasega e aoao ai tomai



Leaongo

Sa ou galue o se tasi o Leoleo i Toga. O le tolu tausaga ua mavae atu na ou galue ai faaleoleo ma sa avea ai ma Taitai o se Poloketi ma na ou puleaina ma faatautaia ai sailiga tupe mai Niu Sila ma Ausetalia mo le Ofisa o Leoleo i Toga.

Na fai la'u faaiuga e o mai i Niu Sila mo aoaoga a si a'u tama. Ua savalia le lua tausaga o'u nofo ai iinei ma ou te lei iloa po o fea e maua mai ai se fesoasoani. Na ou fia galue i matatā tau agafesootai, e fesoasoani i tagata e pei ona ou galue ai faaleoleo i lo'u atunuu ae ou te lei iloa pe faapefea ona tau amata mai.

Na ou lesitala i le Pacific Work Connect ma sa latou fesoasoani e faafou la'u CV i tulaga o moomia i Niu Sila. Na mafai ona latou faamalamalama lelei le faagasologa atoa e tau saili ai se lumanai lelei e auala mai i faatalanoaga faaleaoaoga ma fautuaga ma se tasi na lagolagoina a'u taumafaiga. O le mea sili ona tāua o le lē tuua na o a'u e fai a'u mea, e tuliloa mai lava tulaga ua oo i ai ma maitau tulaga ua ausia, ma faamalosi mai ia ou taumafai atili.

Na fesoasoani e maua la'u galuega tauofo i se tasi o auaunaga tau tupe lea na maua ai so'u malamalamaaga i galuega i Niu Sila ma ua ou iloa ai faasoa lelei a'u tupe. E ese ma lo'u fiafia i la'u galuega tauofo, na mafai ai ona maua la'u galuega totogi. Ou te galue i le vaega e faafoeina ai tiute faaofisa ma fafo i le faatoaga mo se tasi o kamupani fai faatoaga. O le isi vaega o la'u galuega na faataga ai a'u e la'u pule ou te fesoasoani i isi tagata faigaluega ia iloa faasoasoa lelei a latou tupe. Na ou iloa lava e malamalama, ma au malosi toe galue malosi tagata Pasifika i le faatinoga o galuega ae moomia le fesoasoani e iloa ai faasoa lelei ai a latou tupe. Ua aogā le tomai fou tau tupe na ou maua ua mafai ai ona ou fesoasoani ia latou iloa faasoasoa lelei a latou tupe.



Auala e maua ai se galuega tumau

E tele avanoa e maua ai galuega pe toe aoaoina ai se tomai ina ia sili atu se galuega e galue ai. Ofaataitaiga o ta'ua i lalo o galuega eseese nei e mafai ona maua ai se galuega tumau po o se galuega o e manao ai.

Galuega tauofo

E lē maua se totogi mai galuega tauofo ae e te maua ai le malamalama i le soifua galue i Aotearoa. E mafai foi ona fesoasoani ia e iloa ma faaogā tomai fou ma le eseese.

Galuega lē tumau

O galuega lē tumau o galuega na o le taitasi lava ona maua pe eseese taimi e galue ai ma e maua le totogi. E lē mautinoa itula faigaluega, e leai se faatulagana mautu o galuega ma e leai se faamoemoega e fa`aauau ona efaigaluega.

Galuega faakonekarate

O galuega faakonekarate e tai tutusa lea ma galuega lē tumau, ae masani ona faia faakonekarate e faatino se galuega patino mo se vaiataimi ua faatulagaina. O tagata e galulue faakonekarate e galulue mo i latou lava ma e maua tupe totogi mai auaunaga na latou faatinoina.

Galuega faatulaga faavaitaimi

O galuega faatulaga faavaitaimi o galuega lē tumau ma e maoti lava le aso e faagata ai.

Galuega faavaitau

O galuega faavaitau o ituaiga galuega e masani ona faatulaga faavaitaimi ma e maoti lava vaiataimi o le tausaga e faatino ai ma e faagata i le faaiuga o se vaiata. O tulaga ia e masani ai galuega i vaomatua, faatoaga, fai faatoaga eseese ma matātā tau turisi i Aotearoa.

Galue mo oe lava

O le galue mo oe lava e faasino i galuega faakonekarate mo faalapotopotoga eseese po o le umia o se pisinisi o e faafaigaluegaina isi afaigaluega. E taatele i Aotearoa i totonu o le tele o matātā ma galuega ituaiga galuega nei.

Galuega tumau ma galuega lē tumau

O galuega tumau ma galuega lē tumau o galuega e leai se taimi faatulagaina e faagata ai ma e faamatuu atu i tagata faigaluega aiatatau tau galuega ma matafaioi atoa.

Galuega tumau



E faamatalaina galuega tumau i Aotearoa o se galuega e amata mai i le 30 pe sili atu itula e faigaluega ai i le vaiaso.

Galuega lē tumau



O galuega lē tumau o lona uiga e galue mo itula ua faatulagaina mo vaiaso taitasi. E galue mo nai itula ma faasolo atu i le 30 itula i le vaiaso.

Aoaoga tau tomai i totonu o galuega ma le faaleleia o tomai

E tele auala e mafai ona atiae ai tomai fou pe siitia ai i se isi tulaga maualuga i lau galuega. O aoaoga matātā eseese ma aoaoga e aoao ai tomai e te maua ai tomai e maua ai se galuega e fetau lelei ma oe.

E mafai ona e auai i aoaoga i luga o le upega tafailagi, i totonu o se potuaoga, po o le galuega a o e galue e maua pea lau totgi.

E tele aoaoga e aoao ai tomai ma auala e siitia ai le tomai, e pei o le:

Aoaoga e aoao ai le tomai a o faigaluega

E tele auala e mafai ai e tagata faigaluega ona a`o`oga ma faigaluega e pei o mataupu pupuu, aoaoga e faia i le falefaigaluega, ma avanoa tau apprenticeship ma aoaoga e faasino ai le faatinoga o se mea. E iai nisi o faalapopotoga e faia ai mataupu pupuu tau tusitusi ma le faitau, numera, soifua maloloina ma mataupu tau saogalemu ma e mafai lava ona faia i totonu o le falefaigaluega.

Aoaoga e aoao ai tomai a o faigaluega

Sa faigaluega David i se kamupani faufale ma na manao e galue ai i le matātā lea mo se taimi umi.



Na auala mai i le pule o lana galuega le avanoa na te faia ai le mataupu Site Safe e aoao ai tulaga tau soifua maloloina, saogalemu ma mataupu tau first aid.



O le uma ai o tausaga e lua na ofoina atu ai e le pule o le galuega ia David se avanoa faatufuga faataitai (apprenticeship).



O le uma ai o tausaga e tolu na aoga ai mo se taimi lē tumau a o fai le apprenticeship na avea ai loa o ia ma tufuga faufale.

Siitia tomai

Sa avea Eleni ma se tasi o mātua ma sa fesoasoani i le tausiga ma le vaaiga o le fanau a lana fanau ma mātua a ona mātua.



Na maua e Eleni se galuega lē tumau tau tausiga o tagata matutua i le nofoaga e nonofo ai tagata matutua. Na mafai ai foi ona ia tauaveina le mataupu Certificate in Health and Wellbeing.



Na ia matuai fiala lava i lana aoga ma le galuega sa fai ae na lagona lava lona fia faatuputele o lana tautua mo tagata gasegase o ia vaaia. Na fai ai ma le faaiuga a Eleni o le a aoga i le taimi atoa e sue ai lana faailoga faatausimai.



Na avea ai ma tausimai mo tagata lautele.



Toto hau tokiga nei, aua na tupulaga e fai mai

O le alagaupu faa-Toelau, e totō i le aso nei le fatu, mo tupulaga fai mai

Tokelauan Alagaupu faa-Samoa

Auai i se taimi atoa mo aoaoga/polokalame

E mafai e tagata ona auai i se nofoaga tau aoaoga e pei o se iunivesite, matātā eseese po o se private training establishment (PTE). O le umi e faia ai mataupu e ono vaiaso ma faasolo atu i le tolu tausaga ma e mafai ona fai i totonu o potuaoga, luga o le upega tafa'ilagi, faavaitaimi po o se taimi atoa.

E lelei le iai o se fuafuaga, pe a mafaufau e aoao pe toe faaleleia le tomai. O nisi nei o fesili e te mafaufau i ai a o lei faia se faaiuga i vasega e aoao ai tomai ma aoaoga.

1

O le ā se mataupu ou te fia aoga ai?

Faitau i auala e maua ai vasega e aoao ai le tomai:

careers.govt.nz/plan-your-career/find-out-about-study-and-training-options

2

O fea e mafai ona ou aoga ai?

Saili mo mataupu ma nofoaga e faia ai vasega e aoao ai tomai:

careers.govt.nz/courses

3

O ā mea ou te moomia e amata ai la'u aoga?

Tagai i tulaga o moomia e mafai ai ona e lesitala mo se mataupu – faataitaiga: e ono moomia lou faia o se mataupu first aid po o se tomai faakomepiuta.

4

E fia se tupe e totogi ai le mataupu ma e faapefea ona ou totogia?

Faitau i auala e totogi ai vasega ma maua ai fesoasoani tau tupe:

careers.govt.nz/courses/funding-study-and-training/what-study-costs-and-how-to-fund-it



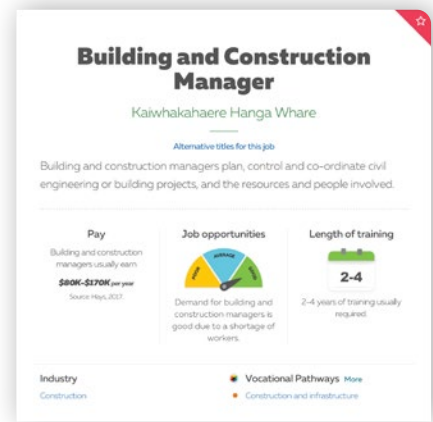
Fautuaga: Sue au tupe a o e aoga

E maua faamatalaga i tulaga e mafai ai ona e galue faaaprenitisi ma maua au tupe a o e aoga, i le www.careers.govt.nz/courses/find-out-about-study-and-training-options/

Sailiga o galuega o maua i Aotearoa

E tele auala e mafai ona e iloa ai ituaiga galuega i Aotearoa ma mea e te ono moomia ona e galue i se galuega.

Toe tilotilo i galuega na e faia i taimi ua tea po o galuega e te fia galue ai i le lumanai.



Faatumu faamatalaga o ta'ua i lalo i galuega e te fiafia i ai i le careers.govt.nz/jobs-database

Faamatalaga o le galuega

Ituaiga galuega

E fia se totogi e maua mai ai?

O le umi o le aoaoga?

Tulaga o le nofoaga o faia ai galuega

Tulaga moomia e ulufale ai

Faamatalaga o le galuega

Ituaiga galuega

E fia se totogi e maua mai ai?

O le umi o le aoaoga?

Tulaga o le nofoaga o faia ai galuega

Tulaga moomia e ulufale ai

Faamatalaga o le galuega

Ituaiga galuega

E fia se totogi e maua mai ai?

O le umi o le aoaoga?

Tulaga o le nofoaga o faia ai galuega

Tulaga moomia e ulufale ai

Faamatalaga o le galuega

Ituaiga galuega

E fia se totogi e maua mai ai?

O le umi o le aoaoga?

Tulaga o le nofoaga o faia ai galuega

Tulaga moomia e ulufale ai

Mafaufau i le ituaiga galuega e te manao ai

A o lei sailia sau galuega, mafaufau muamua i le ituaiga galuega e te manao ai. O le taimi lava e iloa ai le ituaiga galuega e te manao ai, fesili ia te oe lava i fesili nei:

1. O ā tomai ma le malamalama o moomia?
2. O ā faailoga po o tusipasi o moomia?
mo se faataitaiga, laisene avetaavale, tusipasi first aid
3. O ā tomai patino o moomia?
4. O ā foliga o nofoaga e faatino ai le galuega— e fai i totonu po o fafo, po o se falegaosimea po o se ofisa, ma e moomia ona ou malaga?

Auala e saili ai galuega

Tusi i lalo upegatafailagi ma nofoaga e mafai ona maua ai se avanoa faigaluega:

Upegatafailagi mo avanoa faigaluega

Faataitaiga:

Trade Me Jobs

www.trademe.co.nz/jobs

Seek

www.seek.co.nz

Upegatafailagi a le malo, pulega faalotoifale ma matātā eseese

Faataitaiga:

Malo Niu Sila

jobs.govt.nz

Upegatafailagi pulega faaitumalo

wellington.govt.nz/your-council/careers

Fesootaiga televavave

Faataitaiga:

Facebook

www.facebook.com

LinkedIn

www.linkedin.com

Tusi i tomai faafaigaluega ma matātā eseese

Faataitaiga:

Education Gazette

gazette.education.govt.nz/vacancies

Trade Jobs NZ

www.tradejobsnz.co.nz

Faalapotopotoga e sailia tagata faigaluega

Faataitaiga:

Labourforce NZ

www.labourforce.co.nz

Uo ma aiga, e aofia ai lau ekalesia ma ou ituaiga tagata

Faaaliga faalauiloa tau galuega ma faatasiga



Fautuaga mo le sailia o se galuega i Aotearoa

O nisi galuega e faasalalau i upegatafailagi, fesootaiga televavave po o nusipepa. E mafai ona e iloa avanoa nei pe a e faafesootaia sa’o faalapopotoga o sailia tagata faigaluega. O auala masani lava nei e maua ai se galuega.

Peitai o le 70% o avanoa faigaluega e lē faasalalauina lava. O galuega nei e masani ona faafaigaluega ai e pule o galuega tagata latou te iloa mai a latou fesootaiga.

E tele lava ona sailia e pule o galuega tagata faigaluega mai:

- fesootaiga ma tagata latou te iloa pe masani ai
- talanoaga ma tagata faigaluega o iai i le taimi nei
- siaki faamatalaga o talaaga tau galuega i luga o le initaneti

O le mea tāua o tagata e te masani ai ma tagata o e fesootai i ai! E ta’ua lea o avanoa faigaluega e lē o faalauaiteleina i totonu o Aotearoa.

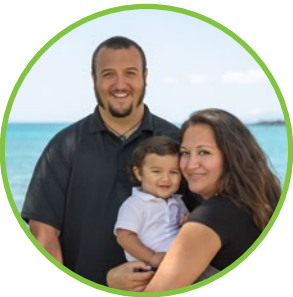
O ai tagata e te fesootai i ai?

O le fesootai ma isi tagata e faasino lea i le atiae o sootaga ma fesootaiga ma tagata e te faatuatuaina. O le faia o sau lava vaega e te fesootai i ai e moomia ona e atiae sootaga ma faasoa i au uo, aiga, paaga i le galuega ma isi fesootaiga tau pisinisi o le ituaiga galuega o e manao ai.

O ai tagata e te fesootai i ai?

Tusi i laina o avanoa tagata e te ono iloa i nofoaga taitasi.

O tagata i lo'u...



'Āiga

Igoa

O ā latou matafaioi

Uo

Igoa

O ā latou matafaioi



Lotu

Igoa

O ā latou matafaioi



O le fuata ma lona lou

Faalaei lelei au faaupuga. O lona uiga, tautala ma le ava ma le faaaloalo

Alagaupu faa-Samoa

Kalapu taalo

Igoa

O ā latou matafaioi



Galuega

Igoa

O ā latou matafaioi

Vaega lautele

Igoa

O ā latou matafaioi



Galuega tauofo

Igoa

O ā latou matafaioi

Fesootai ga ma ou tagata

Faataitai le faaogāina o ou tomai e te fesootai ai ma tagata

E fesoasoani au fesootaiga e te maua ai avanoa faigaluega e lē o faalauaitelina.

E tele auala e mafai ona e fesootai ai ma isi. E mafai ona e:



Faailoa i au uo ma aiga o lena e tau saili sau galuega



Lesitala i se faalapopotoga mo tomai faafaigaluega i matātā e te agavaa ai



Suesue atili faamatalaga i le faalapopotoga e te fiafia i ai



Talanoa i se tasi mai le matātā/galuega e te fiafia i ai



Auai i feiloaiga ma faatasiga ua saunia e matātā



Auai i faaliga faalauiloa mo galuega



Fesootai ma faalapopotoga e auala atu i fesootaiga televavave



Lesitala i se fesootaiga tau tomai faafaigaluega, e pei o le LinkedIn



Fautuaga

1. A o lei faia sau fesootaiga ma tagata, faataitai au tala e fai i ituaiga galuega o e manao i ai.
2. Fai se faamatalaga puupuu e faailoa atu ai oe lava ma lou malamalama.

Tapenapena faamatalaga e faalauiloa ai oe lava

Talanoa i ou tomai ma lou malamalama

Faalauiloaina o oe lava

O lo'u igoa *Eseta*

O lo o faia i le taimi nei la'u mataupu o le Health and Wellbeing Certificate level 2

E lua tausaga na ou galue ai faatau oloa i auaunaga mo tagata faatau

O lo o tau saili i le taimi nei se avanoa fou ou te galue ai i le Healthcare industry.

Ou te naunau lava ia maua sa'u galuega i le vaega tau Tausiga Faasoifua Maloloina; o la'u faamoemoe atu le galue i nofoaga mo tagata matutua mo se taimi umi i le vaega tau tausiga faafomai



Fautuaga

E faigata ona e faamatala atu oe lava, ma a fesili atu se tasi, "O le ā lau galuega o fai?" o le ā lau tali?

E tolu vaega autu e fua i ai lau tali:

1. Ia 30 sekone pe itiiti ifo le umi e fai ai lau tali.
2. E tatau ona manino lelei ou tomai (po o tulaga e te aogā ai i se pule o le galuega).
3. E tatau ona e faailoa nisi o ituaiga sini autu.

Faalauiloaina o oe lava

Faatumu faamatalaga e patino ia te oe

O lo'u igoa o:

O a'u o se:

Ua savalia le (tausaga o iai i se galuega):

O lo o tau saili i le taimi nei se avanoa fou e:

Ou te naunau lava ia maua sa'u galuega i le vaega e:



Faauuma

Tagai i le careers.govt.nz mo nisi faamatalaga e te fesootai ai i isi tagata
careers.govt.nz/articles/network-into-a-job-with-the-perfect-elevator-pitch



Faamaumauga



Ka aalo auloa e vaka, to holo hako moe tonu, ati hoko mafiti ke he atu moana

A alo faatasi le auvaa e faapena ona faatumauina le sa`o ma le saoasaoa o le folauga ma vave ai ona taunuu i nofoaga e maua ai figota.

Alagaupu faa-Niue

Tui

Sauni e galue ai i Aotearoa



Mele

Ua fa nei tausaga talu ona sau i Niu Sila mai Samoa e saili avanoa faigaluega e sili ona lelei. Sa ou faigaluega i le faletalimalo i Samoa, i le vaega e saunia ma laulau taumafataga. Na ou manao e faaleleia atili lo'u galue ai i matātā tau talimalo i Niu Sila.

Ina ua ou taunuu mai i le atunuu nei, na ou iloa ai le ese o le olaga galue iinei ma e leai se isi ou te masani ai.

Na ou galue tauofo i le faalapopotoga faalotoifale e fafaga ai tagata e leai ni fale e nonofo ai. Na vaaia e le sifi kuka lo'u faamaoni ma le lelei o lo'u gasesega o taumafataga, na ia faalogo loa lava i le lelei o la'u fai meaai, ofo mai loa se galuega lē tumau i lana kamupani gaosi meaai e saunia ai taumafataga mo faatasiga tetele.

E uma la'u konekarate i le café, ae maua ma la'u galuega tumau i le fale'aiga e lelei le totogi na maua ai.



Lisi o mea e sauni ai mo se galuega

Mo le lava sauni e galue ai i Aotearoa, e moomia ona e faia nisi o tulaga nei:

la mautinoa o iai:

sau numera IRD

numera o lau teugatupe i le faletupe

lua ituaiga ID, e pei o se tusifolau ma se
laisene avetaavale

se auala e mafai ai ona e fealuai, e pei o
se HOP card

se telefoni o faaaogā

se tuatasi o le imeli mo le CV.

la mautinoa o e:

fuafua sini autu ma laasaga mo le sailia
o sau galuega

auai i vaega lautele faalotoifale e
fesootai ai ma tagata ma galuega
(pito aogā ai lava le Facebook)

tusi ni faamaumauga o talosaga ua uma
ona fai i ne'i moomia ona e tulitatao i se
isi taimi (e aogā se tamai api)

pue se feau (voicemail) ma toe faalogologo
i ai ona faatoa vili ai lea o se numera e te
lē iloa

siaki le vaega o le junk/spam o lau imeli.

Galuega e fai:

Sauni mo lau faatalatalanoaga

Malo lava, ua maua lou avanoa mo se faatalanoaga! O nisi nei o fautuaga aogā e manuia ai lau faatalanoaga, e faaogā ai P e 3: **sauni**, **faataitai** ma **folasia**.

Sauni

E aogā lou lava sauni e manuia ai au tapenaga ma le faalauiloina atu o oe lava.

Saili isi faamatalaga e uiga i le kamupani po o le faalapopotoga

Fautuaga

- O lou iloa o galuega e faatino e le faalapopotoga, o le lelei lei foi lena o au tali.

Faamaumauga

Toe iloilo le faamatalaga o galuega, lau CV ma lau tusi talosaga, faataitai fesili e masani ona faatalanoa ma sauni au oe lava fesili.

Fautuaga

- O le faamatalaga o galuega e te iloa ai mea e ono fesili atu ai le pule o le galuega.
- E masani ona tuu atu le avanoa i le mae'a ai o le faatalanoaga e fai ai sau fesili.

Faamaumauga

Sauni lelei lou laei ma lau auala e te malaga ai i lau faatalanoaga.

Fautuaga

- E lē o se tulaga lelei i le pule o le galuega pe a e tuai.
- E ono faaosofia lou popole pe a e faatatope ma e ono afaina ai lau faatalanoaga.

Faamaumauga

Faataitai

- Faataitai au fesili e faatalanoa ma sau uo po o se isi o lou aiga.
- Ia mautinoa foi na e faataitai le faiga e te faatalofa ma lūlū aao ai.
- Alu e vaai le nofoaga o le a faia ai lau faalatanoaga i nai aso a o loma e te iloa ai le nofoaga tonu e fai ai.
- Toe iloilo lau CV auā e ono fesiligia oe i le itu lea.

Faatinoga sa'o

A o faia le faalatanoaga

- Faalogo lelei ma faaaogā fesili taitasi e faailoa atu ai ou malosiaga.
- Taumafai ia aua ne'i lalo ifo ma le 30 sekone pe sili atu ma le lua minute le umi o au tali taitasi. Faapuupuu au tali ma tali sa'o fesili.
- Aua e te vave tali atu, pe afai e te lē o malamalama. E mafai ona e faapea atu, "Manaia le fesili— se'i o'u mafaufau muamua lava i ai." Afai e te lē o malamalama i le fesili, e mafai ona e faapea atu, "E mafai ona faaupu mai i se isi faiga le fesili faamolemole?"

Faaiuga o le faatalanoaga

Sauni au fesili mo le komiti e tali atu ai. E ono aofia tali i se fesili i le taimi o le faatalanoaga. E mafai ona e faapea atu, "Sa iai nai fesili peitai ua uma ona e saunoa i ai i le tulaga lea."

- Faailoa i ai lou naunau tele mo le galuega.
- Faamautinoa le isi laasaga o le a sosoo ai i le mae'a ai o le faatalanoaga.
- Mafaufau e imeli sau faafetai i le komiti i le mae'a ai o le faatalanoaga.
- Ia mautinoa o lo o maua e le komiti goa ma numera e faafesootai ai au molimau faamaonia.

Ituaiga faatalanoaga autu

E lua ituaiga faatalanoaga autu ma e iai nai eseese o fesili mo faatalanoaga taitasi.

Faatalanoaga o se tali atu na faatino



O faatalanoaga o se tali atu na faatino e tula'i lea i lau tali atu i nisi o tulaga i totonu o falefaigaluega.

Faatalanoaga o se tali atu fuafuaina



O faalatanoaga o se tali atu fuafuaina e tula'i lea i ou manatu, sini autu, faanaunautaiga, malosiaga ma vaivaiga.

Faataitai au tali i fesili

Fesili mo se faatalanoaga

Tali faataitai mo se galuega mo tagata faatau

Faaperetania

Faamaumauga

E mafai ona fai sau tala ia te oe lava?

Folasia se aotelega o au galuega ma aoaoga e talafeagai ma le galuega faapea ma ou faamoemoega autu.

Sa ou galue o se tasi o faatau oloa mo le tolu tausaga i le 123 Company i Toga. O lo'u taunuu mai ai i Niu Sila na ou lesitala ai i le mataupu tau call centre ma le Solomon Group. Sa maua ai la'u Level 3 certification sa fai i le tausaga ua tea.

In Tonga I worked for 123 Company as a retail assistant for three years. When I arrived in NZ I enrolled into a call centre operations course with Solomon Group. I completed the course last year with a Level 3 certification

Aise e te fia faigaluega ai i la matou kamupani?

Ia atagia i lau tali faamatalaga na e maua i lau suesuega na fai i le galuega ma le faalapotopotoga.

Na ou iloa mai la'u suesuega le t'aua ia te outou o tagata o faaogaina tou auaunaga ma e t'aua foi le saunia o auaunaga e maua ai le lagolagosua ma le tausiga lelei. O se tasi o o'u malosiaga a o galue ai i faleoloa o le faalogo ma fesootai manino ma tagata faatau. O le avanoa leni o le a mafai ai ona faaauu le tau atiae o o'u tomai i le saunia o auaunaga mo tagata faatau.

In my research I found out that your organisation values customer care and is committed to providing a supportive and caring service. Working in retail my strength was the ability to listen and communicate clearly to the customer. This position will enable me to continue to develop my skills in providing strong customer service.

O ā tulaga e avea ai oe ma tagata pito sili ona fetau mo le galuega lea?

Faamatala auala e mafai ai ona aogā ou tomai patino ma le malamalama i le galuega.

O le malamalama na ou maua mai galuega na ou galue ai i faleoloa ma call centre ua talafeagai ai le fetau o lo'u tagata ma le avanoa leni auā ua ou masani i le faatinoga o galuega e faafesagai ai ma tagata ma talanoa i luga o le telefoni. Ma e ese ma le manaia o le eseese o tiute e tauaveina mai le avanoa leni ma e lē tutusa uma aso e lua.

My experience in retail and knowledge in call centre operations makes me a perfect candidate for this role because I have experience with face-to-face customer service and over the phone. And I love that this role has so much variety and no two days will ever be the same.

Aisea ua e talosaga ai mo le galuega leni?

Talanoa i mafuaaga e te fiafia ai i le faalapotopotoga.

Ou te fiafia i galuega lelei o faia e le faalapotopotoga leni mo tagata faapea polokalame e atiae ai sootaga mo le afaigaluega i masina taitasi. Sa ou galue tauofo e avea ai ma taitai o le autalavou i le matou aulotu ma ou te talitonu o polokalame o tou faia nei o avanoa e mafai ona toe tau ai le agalelei o tagata

I like the good work done by the this organization, such as the people program to connect staff each month. I was a volunteer to be the leader of the youth in our congregation and I believe that the programs you are doing now are an opportunity for kindness to people.



Fautuaga

Afai na e faia le vaega e Auiliili ai le faamatalaga o le galuega mo lau tusi talosaga o lona uiga o lena ua e maua le 'afa o au tali atoa mo lau faatalanoaga.

Faaitaiga o fesili e faataau i se tali atu na faatino

Faailoa mai se vaiitami na e tauivi ai ma se tagata faataau e ese ma le faamalie gatā.

S Situation (Tulaga)

Na iai le vaiitami na faaalia ai le ita ma le mateletele o se tasi o le au fai faataau i totonu o le faleoloa talu ai ua lē ola lana telefoni.

T Task (Tiute)

O la'u tiute o le faalogo ina ia iloa e le tagata faataau ou te fia fesoasoani ia te ia ma tau saili se auala e mafai ai ona foia le faaletonu.

A Action (Faatino)

Na matou maua le faapogai ona sa faaletonu fesoootaiga tau initaneti ma e pau lava la'u mea na fai o le valaau i le kamupani telefoni e faailoa i ai le mea ua tupu.

R Results (Iuga)

Talu ai le faamalieina o le tagata faataau i la'u fesoasoani na faia mo ia ua lē uma ai le alu atu e faataau telefoni mo lona aiga.

Fesili e te ono fesili atu ai i le faaiuga o se faatalanoaga

- O ā tulaga ua faataatia e faamasani ai i le galuega po o polokalame tau aoaoga e ono maua pe a ou amata i le galuega?
- O ai ou te lipoti i ai?
- O ā luitau tetele e ono tulai mai i le galuega?
- E lagolagoina e le kamupani aoaoga?
- E ono maua avanoa mo isi galuega ma le malamalama lautele i totonu o le kamupani?

Maimoa i videos ua matou saunia, e maua ai le fesoasoani i le faiga o faatalanoaga.



Ituaiga faatalanoaga



Faatalanoaga o se tali atu na faatino



Faamaumauga



'Oua lau e kafo kae
lau e lava
Ia maua pea manatu lelei
ma faafetaia faamanuiaga
ua e maua
Alagaupu faa-Toga

Luva

Toe iloilo lau Kakala



Toe mafaufau loloto i mea aogā na e maua ma isi laasaga o le a sosoo ai

O le ā se mea fou na e maua?

A e toe vaai i ou sini autu, ua iai se mea ua suia?

O ā isi au laasaga o sosoo ai?

O ā mea e te faasoa atu ma lou aiga?



Faamaumauga

Empty box for writing the Faamaumauga (Resume).



E leai se mea e sili atu nai
lou 'āiga

E leai se mea sili atu ona
tāua nai lou aiga

Alagaupu faa-Samoa

Fautuaga fa`aopoopo: Faaaogā faamatalaga faatekonolosi

Fesootaiga televavave ma le sailiga o se galuega

O fesootaiga televavave o le isi lea auala e mafai ona maua ai galuega ma fesootai ai ma tagata. E pito faaaogā tele le Facebook ma le LinkedIn i Aotearoa.

O nisi nei o fautuaga e faaaogā ai le Facebook ma le LinkedIn i le sailia o sau galuega:

- la atagia i lau talaaga ou tomai faafaigaluega; e ono saili oe e tagata o sailia tagata faigaluega ma pule o galuega i le Google ina ia latou iloa ai oe.
- la tusaafia faamatalaga i luga o le upega tafailagi.
- la patino lava le Facebook ma le Instagram i tagata e te manao i ai ma ia mautinoa o manaia au ata o faaali ai.
- Saili galuega o faasalalau i le Facebook pe a e lesitala i vaega o faasalalau ai galuega. Mo se faataitaiga, sue le "Auckland Jobs."

O e fuafua e faaaogā le LinkedIn e saili ai sau galuega?



Saili i isi faamatalaga i la matou punaoa "[Get connected with LinkedIn](https://careers.govt.nz/work-connect/work-connect-resources/)" careers.govt.nz/work-connect/work-connect-resources/

Talosagaina mo galuega i luga o le upega tafailagi

O le tele o galuega i Aotearoa e moomina ona e talosaga i ai i luga o le upega tafailagi. O lona uiga e te lafo lau CV ma lau tusi talosaga i le imeli po o le tuuina atu i le upegatafailagi a le faalapotopotoga po o le upegatafailagi mo galuega e pei o le Trade Me po o le Seek.

Faalatanoaga e lē auai tino ai

E ono moomia ona e auai i se faatalanoaga e faia i le Zoom po o isi polokalame tau komepiuta e mafai ai ona e feiloai i tagata e auala atu i le video. E mafai foi ona faasino atu e le Pacific Work Connect ia te oe le faiga e faia ai faatalanoaga po o aoaoga e auala atu i le Zoom.

Laasaga e fesoasoani ia e auai i se faatalanoaga e lē auai tino ai po o le Fono Itulagi (Zoom):

1. Fai muamua se kopi o le app.
2. E ono imeli atu le tagata faigaluega le numera o le ID po o se password mo le fonotaga e te auai ai.
3. Kiliki le link na lafo atu i le imeli. E ono moomia ona e tusia le meeting ID number po o le password. Tusi le numera na lafo atu i le avanoa o faaali atu.
4. O le a talosagaina oe e fesootai i le audio ma/po o le video. Filifili uma vaega nei e lua.
5. Vaai po o lagona lelei le leo o maua atu i le video.

Upu ma Uiga

Upu	Uiga	Lou iloa/faamaumauga
uiga	O ni uiga e faamatala ai se tagata, mo se faataitaiga, faamaoni, faamoemoeina ma e aga malie.	
mataupu mo tamaiti aoga faatoa uma mai le kolisi	O se mataupu e mafai ai ona atiae ou tomai mo le fia savalia o isi aoaoga po o galuega.	
tomai faafaigaluega gofie	O agavaa, tulaga lelei ma uiga e manatu pule o galuega e aogā i le falefaigaluega.	
faaaliga faalauiloa tau galuega	O se faatasiga e tuuina atu ai e pule o galuega, tagata o sailia tagata faigaluega ma aoga faamatalaga i tagata e ono aveva ma tagata faigaluega.	
fesootai ma tagata	O le fesootai ma tagata faigaluega, faasoa faamatalaga ma fesili i tagata e te iloa pe e te lē iloa foi.	
New Zealand Qualifications Authority (NZQA)	O le matagaluega a le malo e gafa ma faailoga mo Niu Sila, latou te siakiina tulaga e talafeagai ai faailoga na maua i atunuu mamao i Niu Sila.	
aoaoga e aoao ai tomai a o faigaluega	O se metotia e mafai ona e maua ai tomai, malamalama o moomia ma e patino se galuega e faaogā ai. E mafai ona fai e auala atu i aoga faaaperenitisi, aoaoga e faasino atu i le falefaigaluega le faiga e faia ai.	
private training establishment (PTE)	O se faalapotopotoga e saunia aoaoga maualuga faaiunivesite po o aoaoga tau matātā eseese (aoaoga e patino lava tomai e taulai i ai mo se avanoa faigaluega e pei o fale'oti ulu po o le faainisinia). E ese mai nofoaga e pei o matātā eseese, iunivesite ma wānanga.	
igoa o le matātā	O se faalapotopotoga e saunia aoaoga mo se mataupu po o se faaaperenitisi. Mo se faataitaiga, o le Red Cross e saunia ai aoaoga mo mataupu first aid.	
tomai e mafai ona faaogā mai le tasi galuega i le isi	O agavaa na e atiaeina i lou olaga atoa mai mea sa e auai ai e pei o aoga, galuega, mea e te fiafia i ai, auunaga mo tagata ma atunuu na e malaga i ai. O tomai nei e faigofie lava ona faaogā mai le tasi galuega i le isi.	
toe aoao tomai	Aoao pe atiae se isi tomai ese mo se galuega po o se avanoa fou.	
tomai	O se agavaa e faatino lelei ai se meafai po o se galuega. E mafai ona aoao ma atiae tomai.	
siitia tomai	Aoao po o le atiae o tomai fou mo se galuega o faia i le taimi nei, mo se faataitaiga, aoaoga first aid, tulaga tau soifua maloloina ma le saogalemu i le falefaigaluega.	

Faalapotopotoga e maua ai punaoa e aogā i lau sailiga mo se galuega

Faalapotopotoga	O ā latou matafaioi	Upegatafailagi
Auckland Council	Saunia faamatalaga i auaunaga uma a le pulega.	<ul style="list-style-type: none"> • aucklandcouncil.govt.nz • 09 301 0101
Auckland Council Libraries	E maua ai komepiuta, initaneti ma masini e lolomi ai faamatalaga. E maua ai foi auaunaga mai se Justice of the Peace (JP).	<ul style="list-style-type: none"> • aucklandlibraries.govt.nz
Citizens Advice Bureau	E fesoasoani ia e iloa auaunaga o maua i le tou vaipanoa ma saunia faamatalaga ma fautuaga i punaoa ma polokalame mo tagata.	<ul style="list-style-type: none"> • cab.org.nz
Vaka Tautua	E saunia auaunaga tau manaoga faapitoa, soifua maloloina o le mafaufau, tagata matutua, agavaa i tulaga tau tupe ma agafesootai mo le itumalo tele o Aukilani.	<ul style="list-style-type: none"> • vakatautua.co.nz
Counties Manukau Health Faletoa (Pacific Mental Health Liaison)	E saunia auaunaga mo tagata Pasifika i le itu tau soifua manuia ma faaletonu i le soifua manuia o le mafaufau.	<ul style="list-style-type: none"> • healthpoint.co.nz/public/mental-health-specialty/counties-manukau-health-faletoa-pacific-mental
LeVa	O le Pacific Health Provider e saunia le tele o auaunaga faasoifua maloloina, auaunaga mo tagata ma agafesootai i South Auckland atoa.	<ul style="list-style-type: none"> • leva.co.nz
South Seas Health Care	O le auaunaga faasoifua maloloina pito telē i Otara, e saunia le tele o auaunaga faasoifua maloloina, auaunaga mo tagata ma agafesootai i South Auckland atoa.	<ul style="list-style-type: none"> • southseas.org.nz
The Fono	O le Fono e saunia auaunaga e gafatia ona maua e tagata e aofia ai tulaga tau soifua maloloina, nifo, agafesootai, faletalavai, faalauiloa o le ola maloloina, aoaoga ma le Whānau Ora i nofoaga e ono i totonu o Aukilani ma Northland.	<ul style="list-style-type: none"> • thefono.org
Tertiary Education Commission careers.govt.nz	E saunia faamatalaga ma le lagolagosua mo augatupulaga uma e uiga i galuega ma avanoa e aoga ai i Aotearoa.	<ul style="list-style-type: none"> • tec.govt.nz • careers.govt.nz

Faalapotopotoga

O ā latou matafaioi

Upegatafailagi

Belong Aotearoa

E saunia lagolagosua ma polokalame e fesoasoani ai i tagata fou ua fai mai i le atunuu, tagata fai mai ma tagata sulufai ia mautu lelei i Aotearoa. Nofoga tutotonu i Aukilani.

- belong.org.nz

Auckland Business Chamber

E ofoina mai ai avanoa e fesootai ai tagata, auunaga e sailia ai tagata faigaluega ma faiga faapaaga e lagolagoina pisinisi.

- aucklandchamber.co.nz

English Language Partners New Zealand

E ofoina mai ai polokalame e aoao ai le gagana Peretania i soo se maualuga o le aoaoga e lagolago ai tagata fou fai mai e atiae lo latou tomai e mafai ai ona fesootai i le Faaperetania.

- englishlanguage.org.nz

Dress for Success

E saunia lavalava ma teuga mo tagata o saili galuega, fia auai i se faatalanoaga ma o le taimi muamua lena ua maua ai se galuega.

- auckland.dressforsuccess.org

O isi punaoa aogā



Work Connect #HowToSeries



Pacific Work Connect
i le Facebook



Ministry of Business, Innovation
and Employment (MBIE) –
Employment New Zealand



Ministry of Social Development
(MSD) – Work and Income



Inland Revenue (IRD)



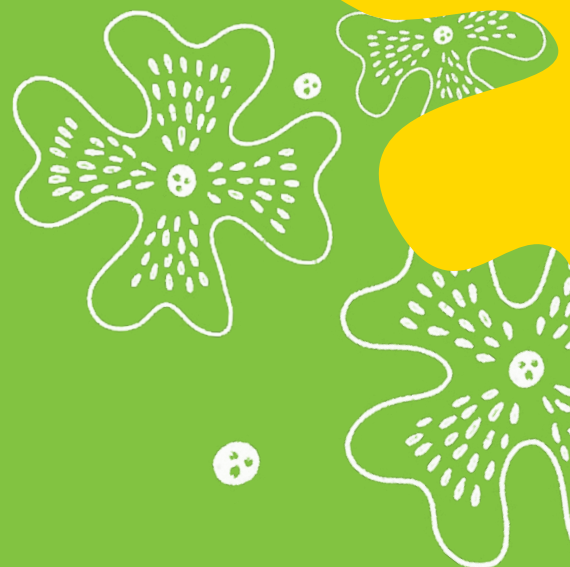
Faamaumauga



Fakataufata e mafiti he gutu mo e
gahua he tau lima

A e tautala ma le mautinoa, ia mautinoa
o e faatino upu na e tautala ai

Alagaupu faa-Niue



Faailoa aloaia

E fia faailoa aloaia e le Pacific Work Connect le lagolagosua ma le sao mai le Matāgaluega a ma le Tagata Pasifika, paaga totino, tagata lautele, TEC.

Faafetai mo lou auai ai i vasega faatino ma aoaoga.

Faamolemole faailoa tulaga na e maua ai mai le Pacific Work Connect ma ou aiga, uo ma tagata e te fesootai i ai. E mafai ona latou lesitala mo polokalame i le **careers.govt.nz/pacific-work-connect** or **facebook.com/pacificworkconnect**.





Fa'afetai tele lava

Mālō 'aupito

Vinaka vakalevu

Ko rab'a Ko bati n rab'a

Kia ora

Fakaue lahi

Fakafetai lahi lele

Fakafetai

Fgiakse'ea

Meitaki

Samoan

Tertiary Education Commission © 2023.

O lo o laiseneina le puletaofia lenei i lalo o le laisene a le Creative Commons Attribution 3.0 New Zealand. E mafai ona fai sau kopi e maua fua, faasoa ma fetuunai, ae ia manatua ia aloaia i au faamatalaga galuega a le Tertiary Education Commission ma usitaia aiaiga mo isi laisene. E maua se kopi o le laisene lenei, i le creativecommons.org/licenses/by/3.0/nz. Faamolemole ia manatua e lē mafai ona faaaogā le faailoga (logo) a le Tertiary Education Commission po o le faailoga a le New Zealand Government i soo se faiga e ono solia ai soo se vaega o le Flags, Emblems, and Names Protection Act 1981 pe ono solia ai le vaega lea o le tulafono pe afai o le mafuaaga talafeagai na faaaogā ai na faia lea i totonu o Niu Sila. E tatau ona aloaia i tusitusiga le Tertiary Education Commission ma e lē faatagaina ona faaaogā ai se lomiga o kopi ai le tagavai a le Tertiary Education Commission po o le tagavai a le New Zealand Government.

ISBN: 978-0-473-60989-4

Item no: TEC0184



Te Kāwanatanga o Aotearoa
New Zealand Government

**Tertiary Education
Commission**
Te Amorangi Mātauranga Matua

